

われら天神同級生！ ソラリアプラザとイムズが、25周年の想いを込めてハイタッチ！

25周年特別
コラボ企画



この春、福岡・天神の商業施設「ソラリアプラザ(平成元年3月24日開業)」と「イムズ(平成元年4月12日開業)」は、開業25周年の節目を迎えます。

めまぐるしく表情を変えていく福岡・天神の街で、平成元年の誕生以来、福岡のファッション・カルチャーシーンをリードし続け、地元福岡はもとより、九州一円の皆さまからご支持をいただきてまいりました。

今春迎える開業25周年を機に、まさに“好敵手(ライバル)”同士として互いに切磋琢磨してきた両施設が、お客さまの日頃のご愛顧への感謝と、また九州・福岡の顔「天神」がさらに活力と魅力あふれる街になって欲しいとの想いを込めながら、これからの健闘を誓い合う「HIGH TOUCH(ハイタッチ)project」を実施いたします。

本プロジェクトでは、それぞれのビルの巨大壁面広告(懸垂幕)を使用し、福岡・天神の大動脈「渡辺通り」を挟んでエール交換を行うとともに、地元・福岡を拠点としながら世界的な注目を集めるクリエイティブ・スタジオ「KOO-KI」が手掛ける25周年記念スペシャルムービーも制作いたします。

福岡都心エリア内外での商業的な競合が増す中、今後も新しい仕掛けや取組みを通して存在感をアピールし続け、街の魅力づくりに寄与する両施設にぜひご注目ください。

ソラリアプラザ × イムズ 25周年特別コラボ企画 『HIGH TOUCH(ハイタッチ)project』の概要

★プロジェクト① 壁面広告を利用したエール交換

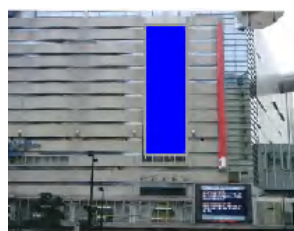
掲出期間 平成26年3月19日(水)～4月2日(水)

掲出場所 ソラリアターミナルビル壁面
イムズビル壁面

※渡辺通りを挟んで向かい合わせに掲出します

掲出サイズ ソラリアターミナルビル壁面:約120㎡
イムズビル壁面:約141㎡

※掲出イメージは別紙をご参照ください



ソラリアプラザ 壁面



イムズ壁面

★プロジェクト② 25周年記念スペシャルムービーの制作

ソラリアプラザ・イムズ両施設のインフォメーションレディや、ショップスタッフ、運営スタッフが多数出演し、お互いに25周年の想いを込めてハイタッチするチャーミングな映像に仕上がる予定です。本映像の構成・演出は、3月19日(水)よりイムズにて『大空気展』を開催する地元・福岡発のクリエイティブ・スタジオ「KOO-KI」が手掛けました。

3月19日(水)より、ソラリアプラザ・イムズ両施設の公式ホームページなどで公開予定です。

※本映像は3月3日(月)にイムズ地下2階イムズプラザで公開撮影を行いました。高さ約10mに設置されたカメラで真上から1コマずつ撮影し、約150カットを編集でつなぎ合わせて完成します。公開撮影の様子は添付別紙をご参照ください。

2014年3月14日(2/2枚)

別紙

イムズビル懸垂幕



ソラリアプラザ・イムズ両施設のインフォメーションレディが、軽やかにハイタッチする、今回のプロジェクトを象徴するシーンを図案として採用しました。

ソラリアターミナルビル懸垂幕



共同CM公開撮影風景



ソラリアプラザ・イムズ両施設のインフォメーションレディ及び13名のショップスタッフが出演。イムズプラザでの公開撮影では、KOO-KIメンバー、学生ボランティア等総勢80名近いスタッフに関わりました。